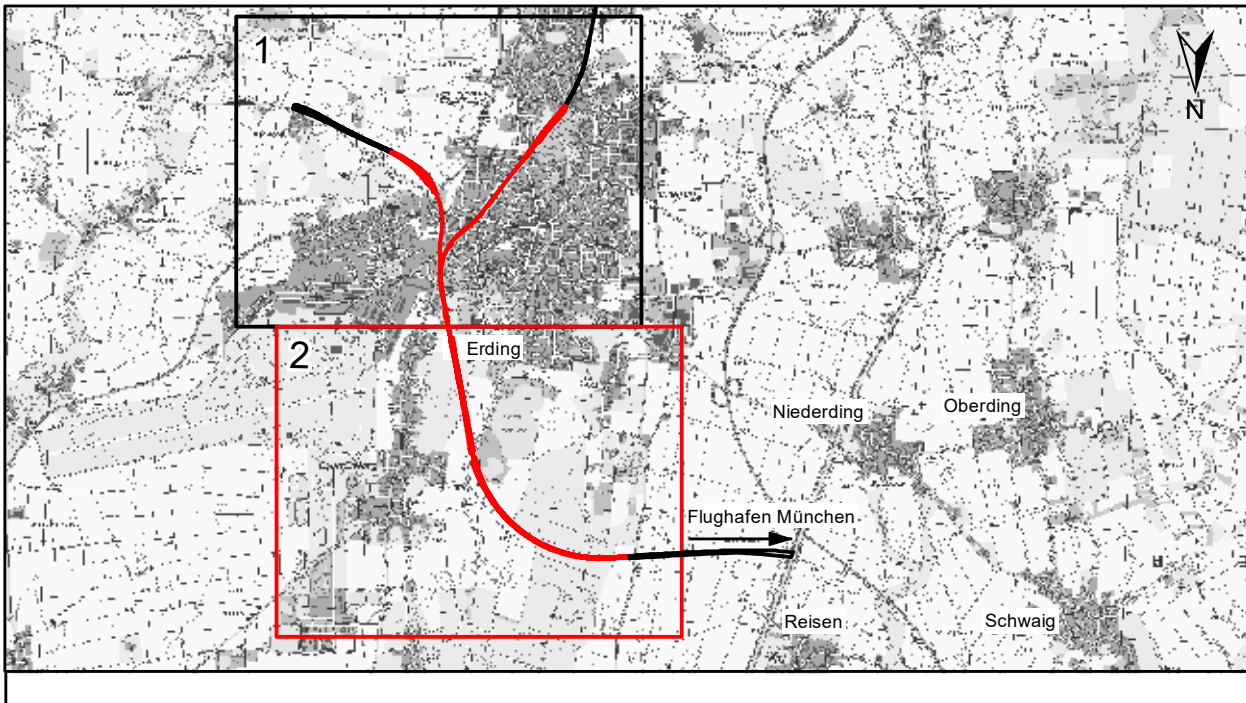


1. Änderung

Anlage Nr.: 15.3.2



Index		Änderung / Eingrenzung	
a		Ausgangsverfahren: 1. Änderung im laufenden Verfahren - (geänderte Anlage)	01.12.2023
		Ausgangsverfahren: Antragfassung	28.02.2020
Planinhalt			
Planfeststellung			
Schutzgut Tiere und Biologische Vielfalt, Bestand			
Strecke 5601, Bahn-km 14,9+88 - 18,3+00 / Strecke 5606, Bahn-km 8,8+52 - 8,9+55			
Vorhabenträger		Vorhabenträger	
DB NETZE DB Netz AG Richelstraße 3 80634 München		DB NETZE DB Station&Service AG Bahnhofsmannschaft München Bayerstraße 16a, 80335 München	
DB NETZE DB Energie GmbH Richelstraße 3 80634 München		DB NETZE DB Energie GmbH Richelstraße 3 80634 München	
Verbreiter der Vorhabenträger		Verbreiter der Vorhabenträger	
DB NETZE DB Netz AG, Großprojekte Süd Richelstraße 3 80634 München		DB NETZE DB Netz AG, Großprojekte Süd Richelstraße 3 80634 München	
Datum: 08.12.2023		Datum: 08.12.2023	
Unterschrift: gez. I.V. Beer		Unterschrift: gez. I.V. Beer	
verantwortliche Planungsgemeinschaft		verantwortliche Planungsgemeinschaft	
Ingenieurgesellschaft Ostliche Schienenanbindung Flughafen München		Ingenieurgesellschaft Ostliche Schienenanbindung Flughafen München	
OBERMEYER		OBERMEYER	
SSF Ingenieure AG		SSF Ingenieure AG	
Betreiber Ingenieure in Bayern		Betreiber Ingenieure in Bayern	
Datum: 01.12.2023		Datum: 01.12.2023	
Unterschrift: gez. ppe Lochshöfer		Unterschrift: gez. ppe Lochshöfer	
ifuplan		ifuplan	
Institut für Umweltplanung und Raumentwicklung, Amalienstr. 79, 80333 München		Institut für Umweltplanung und Raumentwicklung, Amalienstr. 79, 80333 München	
Datum: 01.12.2023		Datum: 01.12.2023	
Unterschrift: gez. I.A. Frontzek		Unterschrift: gez. I.A. Frontzek	
Bauvorhaben		Bauvorhaben	
Lückenschluss Erding - Flughafen München		Lückenschluss Erding - Flughafen München	
und Walpertskirchener Spange, PFA 4.2		und Walpertskirchener Spange, PFA 4.2	